



Übersetzer- und Dolmetscherschule Köln

ANMELDUNG zum Ausbildungsbeginn Wintersemester 20..../

.....
Vor- und Zuname

.....
Geburtsdatum

.....
Geburtsort

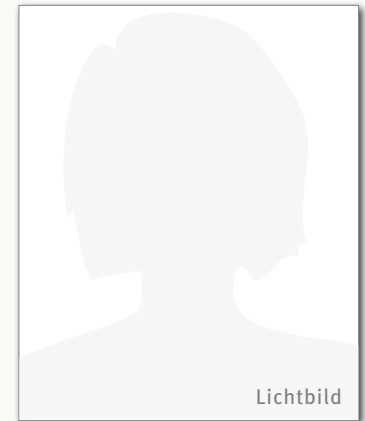
.....
Staatsangehörigkeit

.....
PLZ, Wohnort

.....
Straße, Hausnummer

.....
Telefon

.....
Email



AUSBILDUNGSZIEL (zutreffendes bitte ankreuzen und gewünschte Sprache angeben)

- Externenprüfung geprüfter Fremdsprachenkorrespondent (m/w) IHK in der Sprache
- Externenprüfung staatlich geprüfter Übersetzer (m/w) in der Sprache
- Externenprüfung staatlich geprüfter Übersetzer und Dolmetscher (m/w) in der Sprache

VERTRAGSABSCHLUSS/-DAUER: Die Anmeldung erfolgt verbindlich. Mit dem Zugang der schriftlichen Zulassung kommt der Vertrag zustande und wird für die Dauer des Lehrganges geschlossen. Die beigelegten Ausbildungsbedingungen der Übersetzer- und Dolmetscherschule am RBZ Rheinisches Bildungszentrum Köln gGmbH nebst der Schulordnung und den Prüfungsordnungen der prüfenden Stellen (sh. Abschluss) gelten als vereinbart (zu finden auf: www.dolmetscherschule-koeln.de).

RÜCKTRITTSRECHT: Vor Beginn der Ausbildung können Sie von dem Vertrag bis zum 14. Tag nach der Zulassung ohne Angabe von Gründen schriftlich per Einschreiben an das RBZ (Adresse sh. Widerrufsbelehrung S.3.) zurücktreten. Die Frist beginnt mit dem Zugang der Zulassung. Ein Rücktrittsrecht für das RBZ Rheinisches Bildungszentrum Köln gGmbH besteht, wenn für den Kurs eine ausreichende Teilnehmerzahl nicht erreicht wird. Schon gezahlte Gebühren werden umgehend erstattet. Weitergehende Ansprüche der Vertragsparteien bestehen nicht.

KÜNDIGUNGSBEDINGUNGEN: Der Teilnehmer (m/w) kann den Vertrag erstmals mit einer Frist von 6 Wochen zum Ende der ersten 3 Monate kündigen, danach jeweils mit einer Frist von 6 Wochen zum Ende der nächsten 3 Monate. Die Kündigung kann nur schriftlich erfolgen. Das Recht zur außerordentlichen Kündigung bleibt unberührt. Wenn ein Teilnehmer (m/w) den Ausbildungsbedingungen des RBZ in seinem Verhalten wiederholt zuwider handelt oder sie grundsätzlich nicht mehr anerkennt, ist das RBZ berechtigt, das Ausbildungsverhältnis fristlos zu kündigen.

Besteht ein Studierender (m/w) die Abschlussprüfung/Aufstiegsprüfung nicht, so hat er innerhalb von 10 Tagen nach Bekanntgabe des Ergebnisses an den Prüfling das Recht, den Ausbildungsvertrag zu kündigen. Die gleiche Ausbildungsstufe kann vorbehaltlich einer Sondergenehmigung durch die Schulleitung nicht mehr als einmal wiederholt werden.

GEBÜHRENAHLUNG: Es gelten die Gebühren gemäß Gebührenordnung der Ausbildung als vereinbart. Mit der Unterschrift unter diese Anmeldung wird die Kenntnisnahme des Inhalts der Gebührenordnung bestätigt.

DATENSCHUTZ: Gemäß der Datenschutz-Grundverordnung und BDSG unterliegen die Teilnehmerdaten dem Datenschutz. Die Mitarbeiter (m/w) des RBZ sind dazu verpflichtet, diese Daten während und nach Beendigung der Maßnahme vertraulich zu behandeln. Sie können jederzeit unsere Datenschutzinformation unter folgendem Link einsehen: www.rbz-koeln.de/datenschutz. Mit ihrer Unterschrift unter dieser Anmeldung bestätigen Sie die Kenntnisnahme der Datenschutzinformation des RBZ.

ABSCHLUSS: Die Abschlusszeugnisse werden durch die entsprechenden prüfenden Stellen – IHK; Landesschulamt und Lehrkräfteakademie, Darmstadt – ausgestellt.

SCHRIFTFORM: Änderungen des Vertrages bedürfen der Schriftform.

.....
Unterschrift des Erziehungsberechtigten**

.....
Unterschrift des Studierenden (m/w)

.....
Ort und Datum

* Von den angehängten bzw. auf der homepage www.dolmetscherschule-koeln.de veröffentlichten Ausbildungsbedingungen, sowie von der Gebührenordnung habe ich Kenntnis genommen und erkenne sie durch meine Unterschrift als verbindlich an.

** ERKLÄRUNG DES GESETZLICHEN VERTRETERS: Mit der Anmeldung meiner Tochter / meines Sohnes bin ich einverstanden. Zugleich verpflichte ich mich, die fälligen Gebühren gesamtschuldnerisch zu tragen.



ERKLÄRUNG UND STATISTIK

Hiermit erkläre ich, dass ich bisher noch nicht an einer der o.g. Ausbildungen an einer anderen Schule und an einer entsprechenden staatlichen Abschlussprüfung teilgenommen habe.

Vor- und Zuname

Ort

Datum

Unterschrift

VORBILDUNG

Eine BERUFSAUSBILDUNG oder STUDIUM liegen vor: ja nein ohne Abschluss

Berufsausbildung

Studium

SCHULBILDUNG

- Fachoberschulreife Abschluss (Monat/Jahr):
- Fachhochschulreife Abschluss (Monat/Jahr):
- Allgemeine Hochschulreife Abschluss (Monat/Jahr):

SPRACHVORKENNTNISSE

 (Angaben bitte in Jahren, bei Abitur zusätzlich LK oder GK)

- Englisch Spanisch Türkisch
- Französisch Russisch

Nichtdeutsche Schulabschlüsse müssen den deutschen Schulabschlüssen als gleichwertig durch die zuständige Bezirksregierung anerkannt werden.

STATISTIK

Eine kurze Frage.

Ich bin auf die Übersetzer- und Dolmetscherschule Köln durch folgendes aufmerksam geworden:

- Arbeitsagentur / Berufsberatung in:
- Internet
- Inserat in... ..
- Sonstiges



WIDERRUFSBELEHRUNG

WIDERRUFSRECHT: Sie haben das Recht, binnen vierzehn Tagen ohne Angabe von Gründen diesen Vertrag zu widerrufen. Die Widerrufsfrist beträgt vierzehn Tage ab dem Tag des Vertragsabschlusses.

Um Ihr Widerrufsrecht auszuüben, müssen Sie uns mittels einer eindeutigen Erklärung (z.B. ein mit der Post versandter Brief, Telefax oder E-Mail) über Ihren Entschluss, diesen Vertrag zu widerrufen, informieren.

Zur Wahrung der Widerrufsfrist reicht es aus, wenn Sie die Mitteilung über die Ausübung des Widerrufsrechtes vor Ablauf der Widerrufsfrist absenden.

Sie können dafür das im Downloadbereich (www.dolmetscherschule-koeln.de/content/e364/e402/index_ger.html) befindliche Muster-Widerrufsformular verwenden.

Der Widerruf ist zu richten an:

Übersetzer- und Dolmetscherschule am RBZ Rheinisches Bildungszentrum Köln gGmbH,
vertreten durch den Schulleiter, Herrn Dr. Jerry Neeb-Crippen, Weißhausstraße 24, 50939 Köln.

WIDERRUFSFOLGEN: Im Falle des Widerrufs haben wir Ihnen alle Zahlungen, die wir von Ihnen erhalten haben, unverzüglich und spätestens binnen vierzehn Tagen ab dem Tag zurückzuzahlen, an dem die Mitteilung über Ihren Widerruf dieses Vertrages bei uns eingegangen ist. In keinem Fall werden Ihnen für die Rückzahlung Entgelte berechnet.

Haben Sie verlangt, dass die Dienstleistung während der Widerrufsfrist beginnen soll, so haben Sie uns einen angemessenen Betrag zu zahlen, der dem Anteil der bis zu dem Zeitpunkt, zu dem Sie uns von der Ausübung des Widerrufsrechtes hinsichtlich dieses Vertrages unterrichten, bereits erbrachten Dienstleistungen im Vergleich zum Gesamtumfang der in dem Vertrag vorgesehenen Dienstleistungen entspricht.

*



.....
Unterschrift des Bewerbers (m/w)

.....
Ort und Datum



AUSBILDUNGSBEDINGUNGEN

1. Zulassungsvoraussetzungen: Abitur oder Fachhochschulreife. Bei Mittlerer Reife oder einem gleichwertigen Bildungsabschluss muss ein Aufnahmetest abgelegt werden, um die erforderlichen Kenntnisse in der Fremdsprache nachzuweisen.

2. Das RBZ Rheinisches Bildungszentrum Köln gGmbH verpflichtet sich zur Unterrichtsleistung entsprechend den Festlegungen in den Ausbildungsbedingungen und der Schulordnung der Übersetzer- und Dolmeterschule am RBZ Rheinisches Bildungszentrum Köln gGmbH in der gültigen Fassung. Die Übersetzer- und Dolmeterschule Köln hat die Aufgabe, Kenntnisse und Fähigkeiten zu vermitteln, die zum Erreichen des Ausbildungszieles erforderlich sind. Sie führt die Ausbildung in einer durch ihren Zweck gebotenen Form planmäßig, zeitlich und sachlich gegliedert so durch, dass das vorgesehene Ausbildungsziel erreicht werden kann.

Die Lehrgangsteilnehmer (m/w) sind für die Erfüllung der Aufgaben der Übersetzer- und Dolmeterschule Köln nach Maßgabe ihrer Fähigkeiten und in Zusammenarbeit mit allen der Schule Angehörigen mitverantwortlich.

3. Unterrichtsstunden, die durch Krankheit der Lehrkräfte, durch höhere Gewalt oder sonstige schulische Veranstaltungen ausfallen, werden soweit wie möglich nachgeholt. Ein Anrecht darauf besteht nicht. Ebenso besteht in solchen Fällen kein Anrecht auf Reduzierung oder Vergütung von Gebühren.

4. Die Schule behält sich vor, Unterrichtsstunden zu verlegen oder durch andere Lehrkräfte durchführen zu lassen.

5. Die Übersetzer- und Dolmeterschule Köln hat das Recht, den Lehrgang vor Beginn abzusagen, wenn eine Teilnehmerzahl von 15 für das gewählte Ausbildungsziel nicht erreicht wird.

6. Die Lehrgangsteilnehmer (m/w) sind auf dem Weg zur Schule, während des Lehrbetriebes und auf dem Heimweg gegen Unfall versichert. Eine Haftung für Kleidungsstücke, Fahrräder und Kraftfahrzeuge sowie Geldbörsen und Wertgegenstände kann von der Schule nicht übernommen werden.

7. Die Lehrgangsteilnehmer (m/w) verpflichten sich,
7.1 an den Lehrveranstaltungen regelmäßig teilzunehmen und sich zu bemühen, die Kenntnisse und Fähigkeiten zu erwerben, die erforderlich sind, das Ausbildungsziel zu erreichen,

7.2 die im Rahmen des Ausbildungsplanes aufgetragenen Arbeiten sorgfältig auszuführen,

7.3 den Weisungen zu folgen, die im Rahmen des Ausbildungszieles von weisungsberechtigten Personen erteilt werden,

7.4 die für die Übersetzer- und Dolmeterschule Köln geltenden Ausbildungsbedingungen und die Schulordnung zu beachten,

7.5 lehranstaltseigene Unterrichtsmittel und Einrichtungen pfleglich zu behandeln,

7.6 sich zu bemühen, demokratische Spielregeln zu wahren und in Verantwortung für das Ganze der Übersetzer- und Dolmeterschule Köln zu handeln,

7.7 Störungen der Lehrveranstaltungen zu unterlassen,

7.8 fällige Gebühren termingerecht zu zahlen.



MERKBLATT

Für eine Anmeldung schicken Sie uns bitte folgende ausgefüllte Formulare und Unterlagen zu:

- 1. Anmeldung
- 2. Schulabschlusszeugnis
Liegt das Abschlusszeugnis noch nicht vor, schicken Sie uns bitte Ihr letztes Schulzeugnis.
Das Abschlusszeugnis schicken Sie uns bitte unmittelbar nach Erhalt in beglaubigter Kopie zu.
- 3. ggf. Zeugnisse über das Maschinenschreiben
- 4. vollständiger Lebenslauf
- 5. zwei Lichtbilder
Bitte schreiben Sie Ihren Namen auf die Bildrückseite.
- 6. Erklärung, Berufsausbildung, Schulbildung, Statistik

AB IN DIE POST

Schicken Sie diese Unterlagen bitte an:

Übersetzer- und Dolmetscherschule Köln
Weißhausstraße 24
50939 Köln

BERATUNG

Für ein Beratungsgespräch stehen wir nach telefonischer Terminabsprache gerne zur Verfügung.

Telefon: 0221. 22 20 60 83



GEBÜHRENORDNUNG

Beschluss

über die Gebührenordnung der Übersetzer- und Dolmetscherschule Köln
durch die Geschäftsführung des RBZ Rheinisches Bildungszentrum Köln gGmbH vom März 2014.

GEBÜHREN

- | | | |
|----|---|-------------|
| 01 | Teilnehmerentgelt für den einjährigen Lehrgang
geprüfter Fremdsprachenkorrespondent (m/w) | |
| | bei Einmalzahlung: | 4.680,00 € |
| | oder in 12 monatlichen Raten zu: | 395,00 € |
| 02 | Teilnehmerentgelt für den zweijährigen Lehrgang
staatlich geprüfter Übersetzer (m/w) | |
| | bei Einmalzahlung: | 10.100,00 € |
| | in 12 monatlichen Raten zu: | 395,00 € |
| | und 12 weiteren monatlichen Raten zu: | 455,00 € |
| 03 | Teilnehmerentgelt für den zweijährigen Lehrgang
staatlich geprüfter Übersetzer (m/w) und Dolmetscher (m/w) | |
| | bei Einmalzahlung: | 11.280,00 € |
| | in 12 monatlichen Raten zu: | 395,00 € |
| | und 12 weiteren monatlichen Raten zu: | 555,00 € |
| 04 | Gebühr bei Abmeldungen während der Ausbildung:
Teilnehmerentgelt entsprechend den Vertragsbedingungen | |
| 05 | Prüfungsgebühren entsprechend der Gebührenordnung
der prüfenden Stellen | |
| 06 | Pro Studienjahr entstehen Kosten für Fachliteratur in Höhe von
ca. 150,00 € bis 200,00 €. | |

BANKVERBINDUNG

Eine Änderung der Gebühren bleibt ausdrücklich vorbehalten.

Bankverbindung: Sparkasse KölnBonn

IBAN: DE38 3705 0198 0014 9020 35, BIC: COLSDE33